

Ścienne
Salsa
Stal nierdzewna



EAN 5414425196203

Etykieta energetyczna

▪ Klasa wydajności energetycznej (EEI okapu)	A
▪ Roczne zużycie energii (kWh/rok) (AEC okapu)	47,9
▪ Klasa wydajności przepływu dynamicznego (FDE okapu)	A
▪ Klasa efektywności oświetlenia (LE okapu)	A
▪ Klasa efektywności filtra przeciw tłuszczowemu (GFE okapu)	C

Funkcje i cechy

▪ Sterowanie	Przyciski
▪ Liczba ustawień prędkości	4
▪ Automatyczna redukcja prędkości (min)	5
▪ Silnik	Zintegrowane
▪ Dodatkowe wyciszenie	Bez
▪ Recyrkulacja	Opcjonalne
▪ Auto stop	-
▪ Opóźnione wyłączenie (min)	5,10,15,20
▪ Ilość filtrów przeciw tłuszczowych	2
▪ Filtr przeciw tłuszczowy	6200020
▪ Wskaźnik zabrudzenia filtra przeciw tłuszczowego	▪
▪ Wskaźnik zabrudzenia filtra węglowego	▪

Wymiary

▪ Wymiary produktu wyciąg (SxGxW-Wys.maks.) (mm)	598 x 520 x 710 - 1140
▪ Wymiary produktu recyrkulacja (SxGxW-Wys.maks.) (mm)	598 x 520 x 765 - 1205
▪ Maksymalna wysokość z przedłużeniem komina wyciąg (mm)	1460
▪ Maksymalna wysokość z przedłużeniem komina recyrkulacja (mm)	1525
▪ Zalecana wysokość montażu nad płytą indukcyjną (Wys.min.-Wys.maks.) (mm)	650 - 750
▪ Zalecana wysokość montażu nad płytą gazową (Wys.min.-Wys.maks.) (mm)	650 - 750
▪ Zalecana wysokość montażu nad płytą ceramiczną (Wys.min.-Wys.maks.) (mm)	600 - 750
▪ Średnica wylotu (mm)	150
▪ Pozycja wylotu	Góra

Oświetlenie

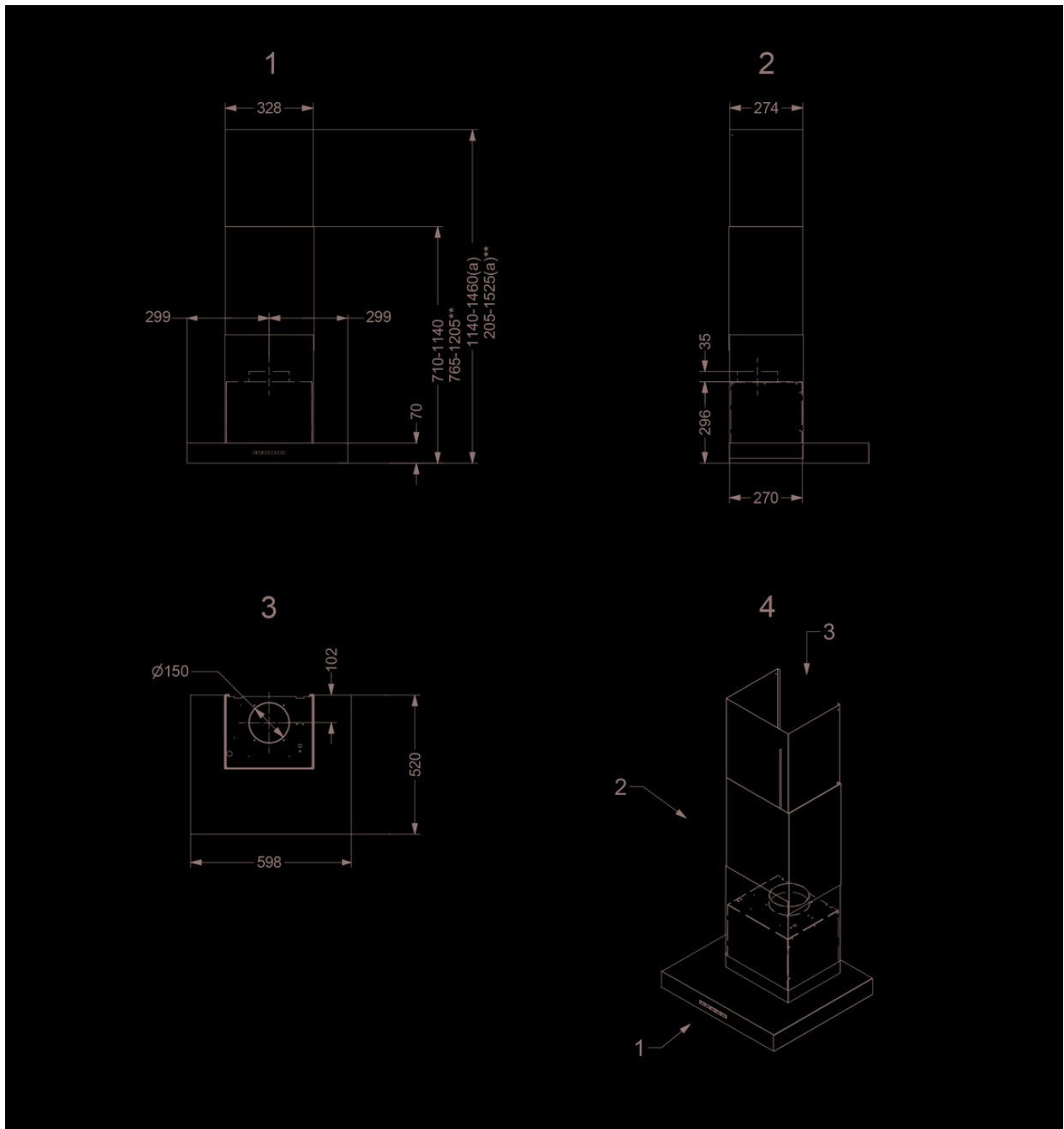
▪ Typ oświetlenia funkcjonalnego	Led
▪ Przyciemniane oświetlenie	-
▪ Oddzielny włącznik / wyłącznik	-
▪ Zużycie energii oświetlenia funkcjonalnego (W)	5
▪ Barwa oświetlenia dodatkowego	3000

Wydajność & Głośność

▪ Wydajność (m3/h)	700
▪ Wydajność przy prędkości 1 wyciąg (m3/h) / Ciśnienie przy prędkości 1 wyciąg (Pa)	244 / 403
▪ Wydajność przy prędkości 2 wyciąg (m3/h) / Ciśnienie przy prędkości 2 wyciąg (Pa)	318 / 468
▪ Wydajność przy prędkości 3 wyciąg (m3/h) / Ciśnienie przy prędkości 3 wyciąg (Pa)	419 / 512
▪ Wydajność przy prędkości power wyciąg (m3/h) (Qboost) / Ciśnienie przy prędkości maksymalnej wyciąg (Pa)	617 / 549
▪ Ciśnienie akustyczne przy prędkości 1 wyciąg (dB(A)) / Moc akustyczna przy prędkości 1 wyciąg (dB(A))	36 / 48
▪ Ciśnienie akustyczne przy prędkości 2 wyciąg (dB(A)) / Moc akustyczna przy prędkości 2 wyciąg (dB(A))	41 / 53
▪ Ciśnienie akustyczne przy prędkości 3 wyciąg (dB(A)) / Moc akustyczna przy prędkości 3 wyciąg (dB(A))	47 / 58
▪ Ciśnienie akustyczne przy prędkości maksymalnej wyciąg (dB(A)) / Moc akustyczna przy prędkości maksymalnej wyciąg (dB(A)) (LWAboost)	55 / 67

Charakterystyka techniczna

▪ Maksymalna moc (W)	210
▪ Napięcie okapu (V)	230
▪ Częstotliwość (Hz)	50
▪ Długość kabla zasilającego (m)	1,3
▪ Power consumption in off-mode (Po) (W)	-
▪ Zużycie energii w trybie uśpienia (Ps) (W)	0.3
▪ Waga netto (kg)	20,5



Akcesoria instalacyjne

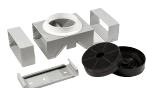
Panel tylni & rozszerzenie komina

- 6200100
- 140200

Rozszerzenie komina

Panel zadni zdi 60 cm stal nierdzewna h 69 cm

Akcesoria do cyrkulacji powietrza

**Zestaw
recykulacyjny**

6200400

Zestaw recykulacyjny do montażu naściennego Novy Salsa

